

POHJOINEN

ARCTIC AIRSHOW

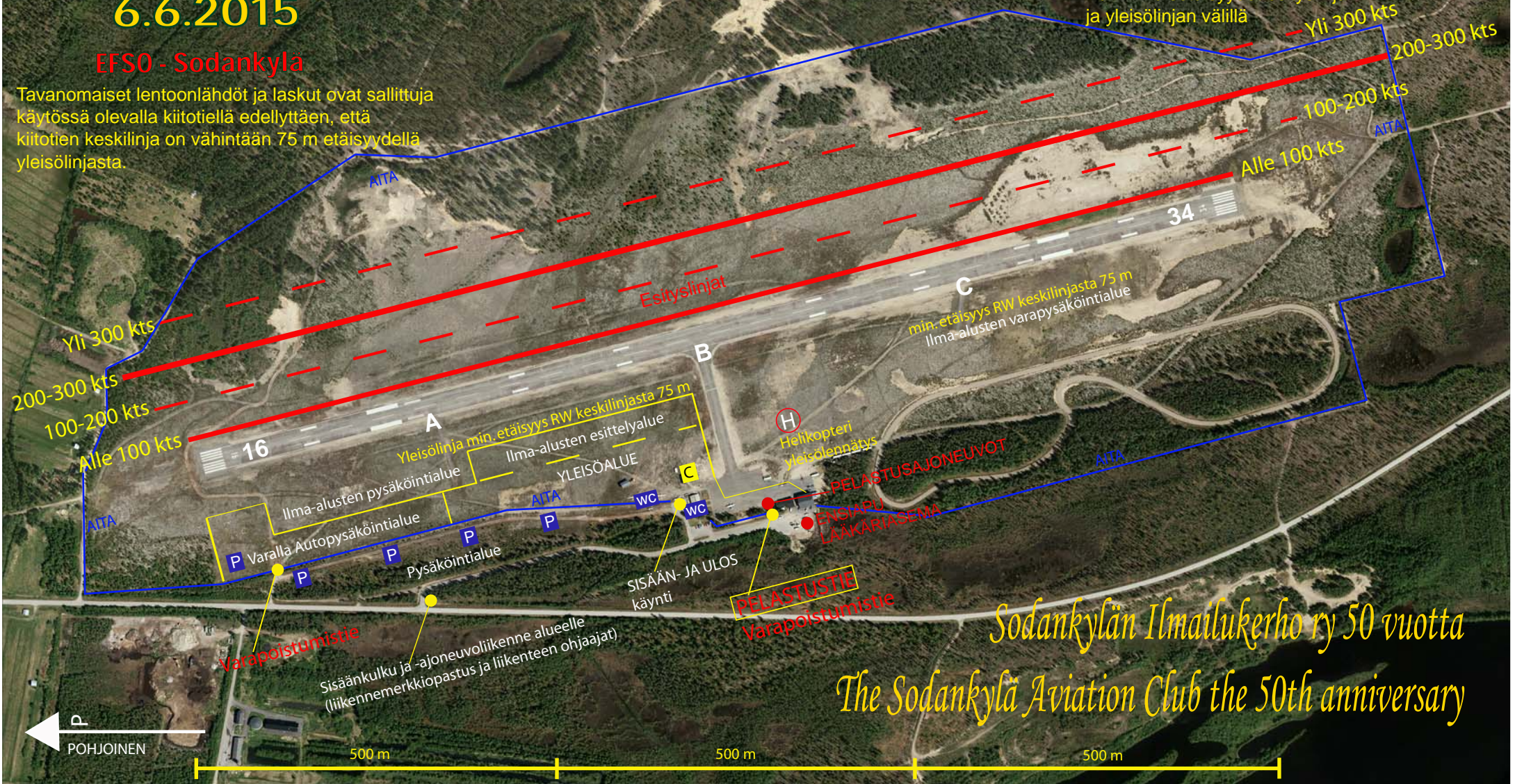
6.6.2015

EFSO - Sodankylä

Tavanomaiset lento-ohjelmat ja laskut ovat sallittuja käytössä olevalla kiitotieellä edellyttäen, että kiitotien keskilinja on vähintään 75 m etäisyydellä yleisölinjasta.

Suurin esitysnopeus (KTS)	Esitysmuoto	
	Ohilento	Taitolento
Alle 100 KTS	50 m	100 m
100 - 200 KTS	100 m	150 m
200 - 300 KTS	150 m	200 m
Yli 300 KTS	200 m	230 m

Vähimmäisetäisyydet esityslinjan ja yleisölinjan välillä



Sodankylän Ilmailukerho ry 50 vuotta
The Sodankylä Aviation Club the 50th anniversary